

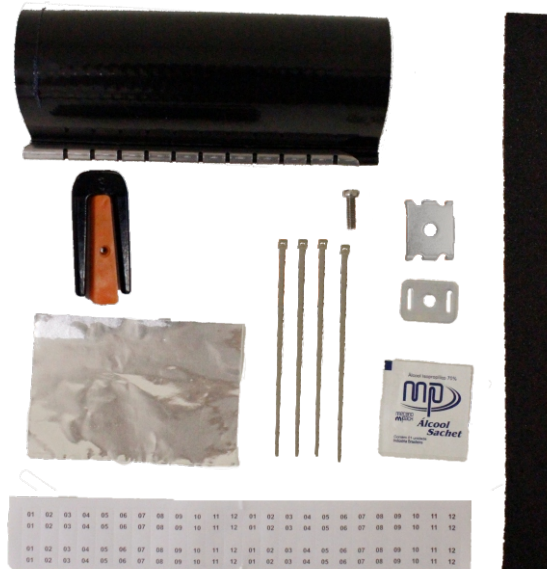
## DERIVADOR MANTA ZIPADA PARA CAIXA DE EMENDA ÓPTICA SVT

### DESCRIÇÃO

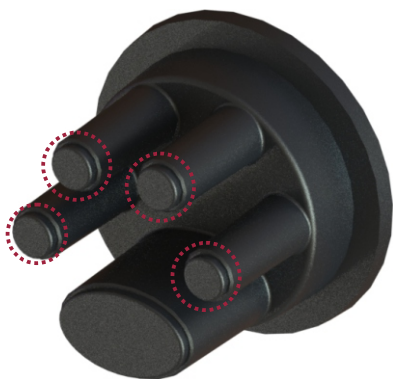
Produto desenvolvido para acrescentar um ou mais cabos ópticos de derivação na entrada cilíndrica das Caixas de Emenda Óptica SVT (Sistema de Vedação Termocontrátil) sem mexer em derivações existentes, ou seja, sem necessidade de romper as fusões já realizadas.

### ACESSÓRIOS INCLUSOS

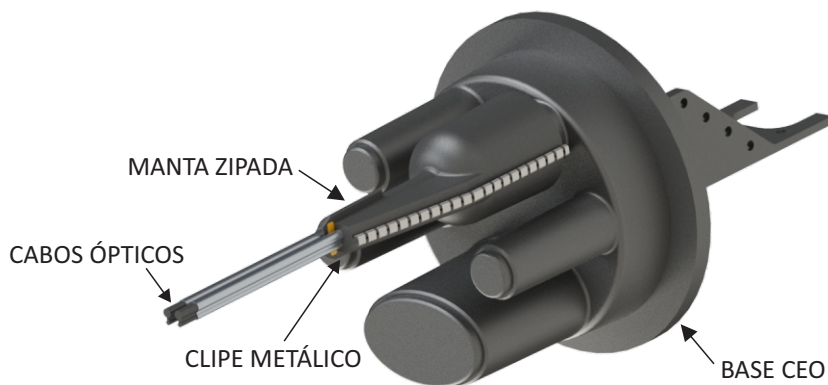
- 1 manta zipada com trilho inox Ø43/8
- 1 sachê de álcool
- 1 tira de lixa ferro G-40
- 4 abraçadeiras plásticas
- 1 clipe metálico
- 1 etiqueta de identificação de rota
- 2 fitas de alumínio
- 1 fixador do elemento de tração
- 1 arruela de fixação do elemento de tração
- 1 parafuso M5
- Manual de instrução



### APLICAÇÃO



### DETALHE DA DERIVAÇÃO COM 2 CABOS



Obs.: O kit é fornecido com um clipe metálico. Para instalação de 3 ou mais cabos na mesma derivação, desde que o diâmetro do cabo seja compatível com a entrada da caixa (até 18mm), deverão ser adquiridos cliques separadamente.