

DERIVADOR ÓPTICO FAN OUT

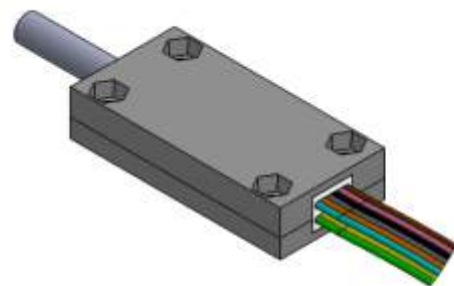
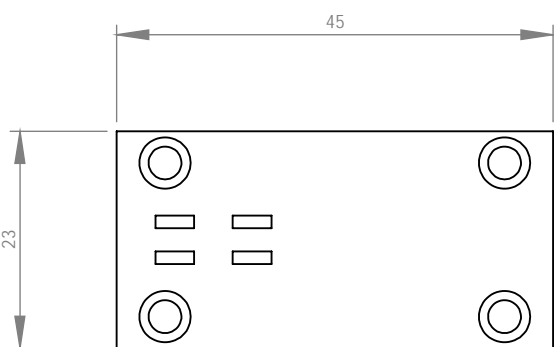
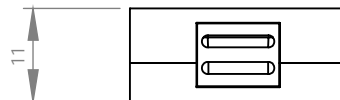
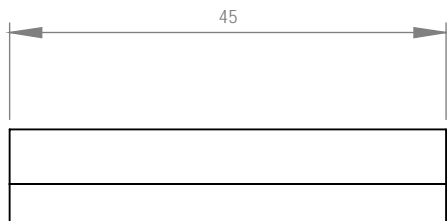
APLICAÇÃO

Acessório destinado para a terminação de fibras nuas (250 μ m), fornece uma solução compacta e de fácil instalação para quem deseja fazer separação e terminação direta de tubos loose e cabos CFOI.

DESCRIÇÃO

- Material termoplástico de alta resistência na cor preta
- Capacidade de terminação de 6 ou 12 fibras
- Conjunto formado por corpo superior e inferior e suporte para tubos de transporte
- Fibras entubadas individualmente
- Tubos de transporte das fibras com diâmetro de 900 μ m e 1 metro de comprimento, fornecidos nas cores verde, amarelo, azul, branco, vermelho, violeta, marrom, rosa, preto, cinza, laranja e azul claro
- Não requer equipamento adicional nem ferramentas especiais na montagem
- Pode ser usado com tubo loose, CFOI e conectores padrões
- Montagem através de 4 parafusos M2
- Acompanha abraçadeiras para fixação do tubo de entrada

DETALHAMENTO TÉCNICO



Peso Bruto

0,015