

SISTEMA DE VENTILAÇÃO DUPLO E QUÁDRUPLO

DESCRIÇÃO

Produto de fabricação Fibracem desenvolvido para ajudar na dissipação de calor dos equipamentos instalados nos racks através de ventilação forçada. Fixado no plano superior interno dos racks de piso, parede, servidor e outdoor da Fibracem com a possibilidade de instalação de ventiladores duplos ou quádruplos.

Composição	Estrutura externa confeccionada em aço carbono SAE 1010/1020 com espessura de 1,2mm
Pintura	Epóxi pó preto microtexturizado ou bege texturizado RAL7032
Dimensão (mm)	C:410 P:133 H:40 para sistema duplo (rack piso, parede e servidor) C:410 P:280 H:40 para sistema quádruplo (rack piso e servidor) C:300 P:169 H:42 para sistema duplo (outdoor)
Peso bruto (Kg)	1,3Kg para sistema duplo (rack piso, parede e servidor) 1,8Kg para sistema duplo (outdoor) 2,5Kg para sistema quádruplo (rack piso e servidor)
Fornecimento	Sistema com 2 ou 4 ventiladores ¹ de 120x120x38mm com vazão de ar de 45 a 50l/s, dependendo da tensão da rede selecionada; painel frontal possui led para verificação de status de funcionamento, chave para liga/desliga, fusível de proteção do sistema e chave bivolt (110v/220v). Cada ventilador possui potência de 18w quando ligado em 110v e 20w quando ligado em 220v. Fornecido rabicho de 3x0,75mm ² com comprimento 1,2m e tomada na ponta.
Normas aplicáveis	IEC 60297; IEC 60297-3-105; NBR 14136-2002
Garantia	12 meses

¹ Para racks piso possibilidade de ventilador duplo ou quádruplo, para racks parede e outdoor somente ventilador duplo

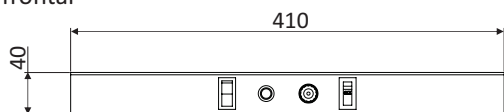
ACESSÓRIOS INCLUSOS

- 08 parafusos philips cabeça panela M5x10 para sistema duplo
- 16 parafusos philips cabeça panela M5x10 para sistema quádruplo

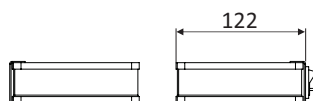
DESENHO TÉCNICO

SISTEMA QUÁDRUPLO PARA RACK PISO

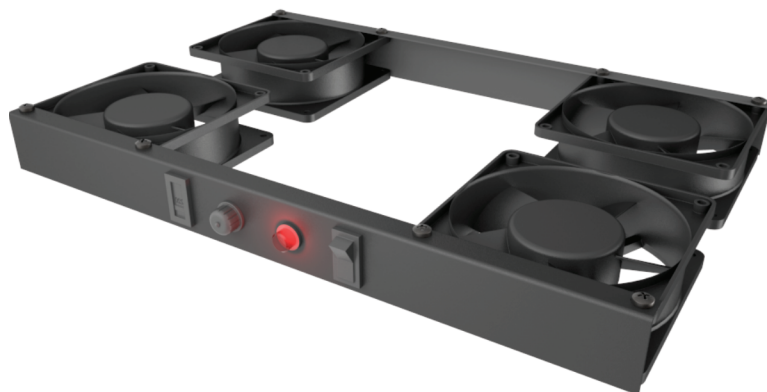
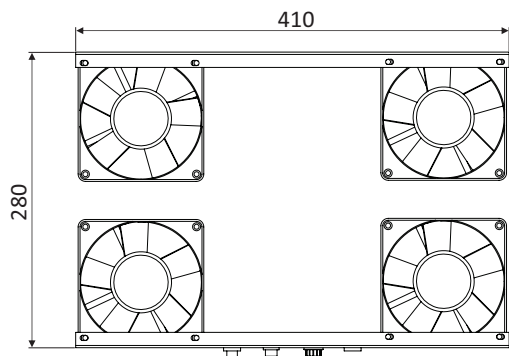
*vista frontal



*vista lateral



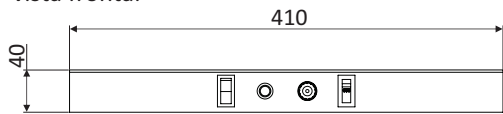
*vista superior



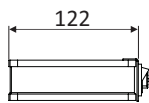
*dimensões em mm

SISTEMA DUPLO PARA RACK PISO, PAREDE OU SERVIDOR

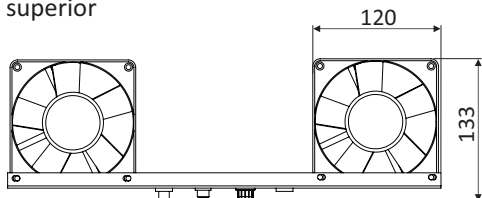
*vista frontal



*vista lateral

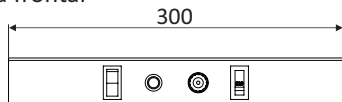


*vista superior

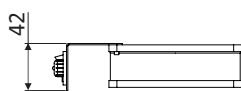


SISTEMA DUPLO PARA OUTDOOR

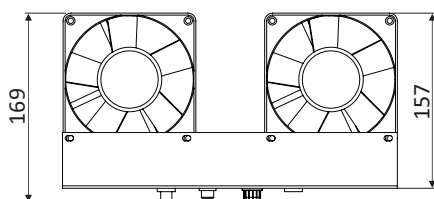
*vista frontal



*vista lateral



*vista superior



*dimensões em mm

