

BANDEJA PLÁSTICA PARA ACOMODAÇÃO DE TUBO LOOSE

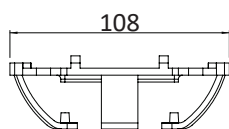
DESCRIÇÃO

Produto de fabricação Fibracem desenvolvido para acomodar os tubos loose não utilizados no processo de sangria de cabos ópticos na Caixa de Emenda Óptica 24 a 96 Fibras SVT, na Caixa de Emenda Óptica 24 a 72 Fibras Dual e na Caixa Terminal Óptica Multi 8.

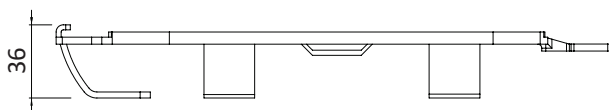
Composição	Termoplástico de alta resistência na cor branca.
Dimensão (mm)	C: 276; P: 108; H: 36
Peso bruto (kg)	0,078
Fornecimento	Bandeja plástica para acomodação de tubo loose. Fornecido em embalagem de papelão de forma coletiva de acordo com o volume da compra.
Garantia	12 meses

DESENHO TÉCNICO

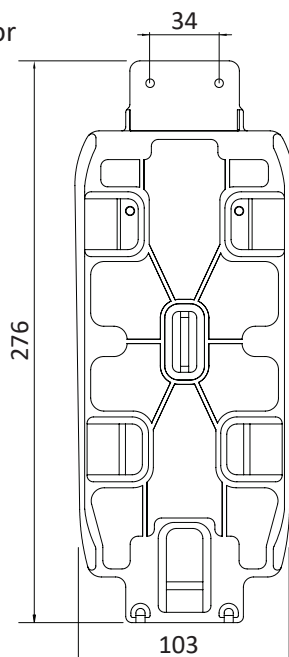
*vista frontal



*vista lateral



*vista superior



*dimensões em mm

APLICAÇÃO

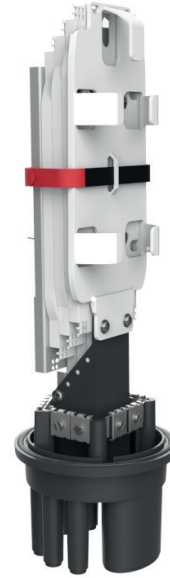
**CAIXA DE EMENDA ÓPTICA
24 A 96 FIBRAS SVT**



**CAIXA DE EMENDA ÓPTICA
24 A 72 FIBRAS DUAL**



**CAIXA TERMINAL ÓPTICA
MULTI 8**



*imagens meramente ilustrativas