

BANDEJA METÁLICA JUNIOR PARA ACOMODAÇÃO DE TUBO LOOSE

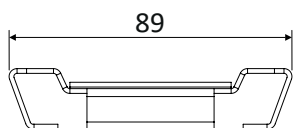
DESCRIÇÃO

Indicada para utilização em todas as Caixas de Emenda Óptica Fibracem da família JUNIOR. Foi desenvolvida para acomodar os tubos loose não cortados no processo de sangria de cabos ópticos.

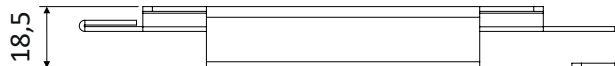
COMPOSIÇÃO	Alumínio
DIMENSÃO (mm)	C:171 L:89 A:18,5
PESO BRUTO (kg)	0,080
FORNECIMENTO	Bandeja de alumínio Embalagem de papelão
GARANTIA	12 meses

DESENHO TÉCNICO

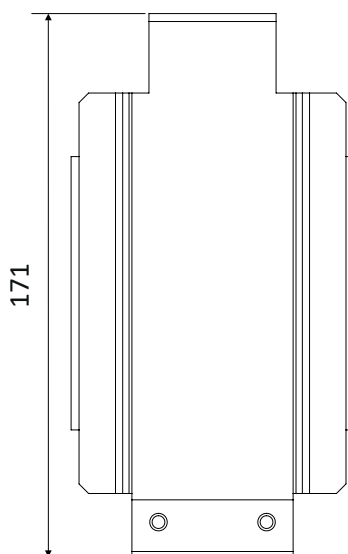
vista frontal



vista lateral



vista superior



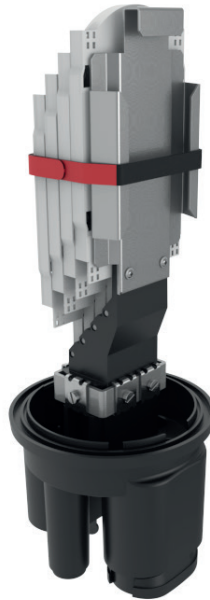
*dimensões em (mm)

APLICAÇÃO

CAIXA DE EMENDA ÓPTICA
24 A 96 FIBRAS SVT JUNIOR



CAIXA DE EMENDA ÓPTICA
24 A 96 FIBRAS DUAL JUNIOR



CAIXA TERMINAL ÓPTICA
MULTI 8 JUNIOR

