

OPTILOOP

DESCRIÇÃO

Produto desenvolvido para armazenar as reservas de cabos ópticos em cordoalhas ou em cabos autossustentados. O Optiloop protege os cabos mantendo-os à uma distancia segura de outros materiais, proporcionando uma fácil localização e melhor disposição das reservas, simplificando e minimizando as necessidades de manutenção. Facilita a instalação dos cabos, uma vez que o técnico permanece com as mãos livres para acomodação na raquete optiloop, quando a mesma já está instalada, utilizando-se uma das 3 maneiras (reserva de cabo em meia mão, em junção de cabos, ou emenda em alinhamentos). – ver aplicação nas páginas 2 e 3.

É indicado para ampliação de trechos de rede, nos pontos críticos onde podem ocorrer acidentes com maior frequência (abalroamentos de postes) e, em locais de futuros splices ou alargamentos de vias. É fabricado em poliamida/nylon proporcionando rigidez, leveza e durabilidade, mesmo quando instalado em condições atmosféricas adversas (regiões litorâneas).

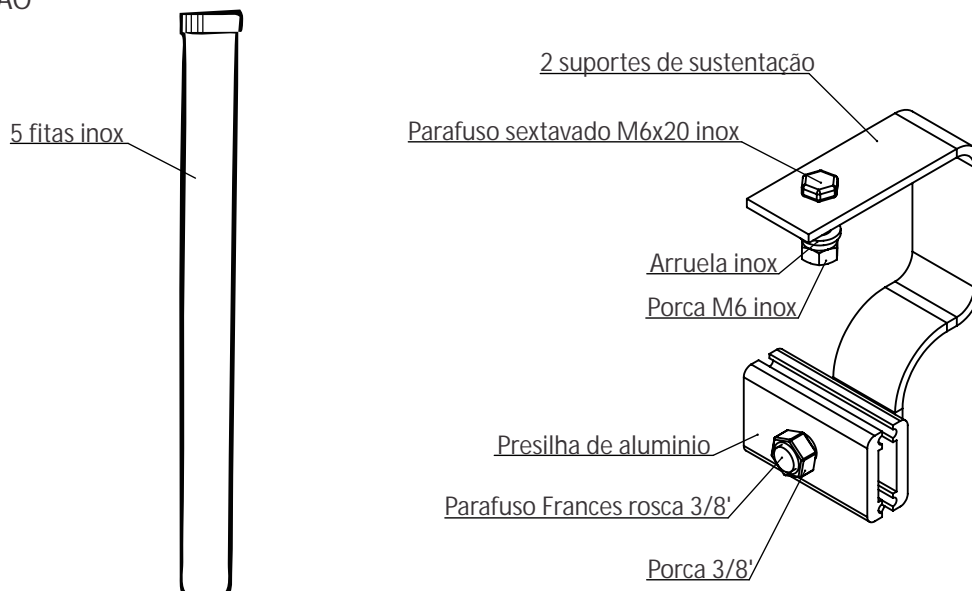
Composição	Raquetes fabricadas em PA (poliamida) com proteção UV
Dimensão (mm)	675x371
Peso bruto (Kg)	0,475
Fornecimento	Raquete em Nylon 371mm x 675mm e espaço interno de 42x30mm de acomodação, com diâmetro de 300mm de curvatura, furações de 9mm para fixação dos suportes.
Garantia	12 meses

OPCIONAIS

Kit de instalação aéreo* (vendido separadamente) é composto por:

- 5 fitas amarração 16" em aço inoxidável classe AISI304
- 2 tap bracket (suporte de sustentação) com corpo e prensa fio em liga de alumínio
- 1 parafuso sextavado M6x20 inox
- 1 arruela inox
- 1 porca M6 inox
- 1 presilha de alumínio
- 1 parafuso frances rosca 3/8'
- 1 porca 3/8'

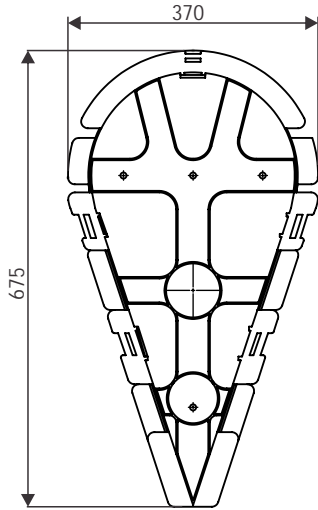
*KIT DE INSTALAÇÃO



DESENHO TÉCNICO

Optiloop

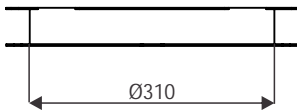
*vista superior



*vista lateral

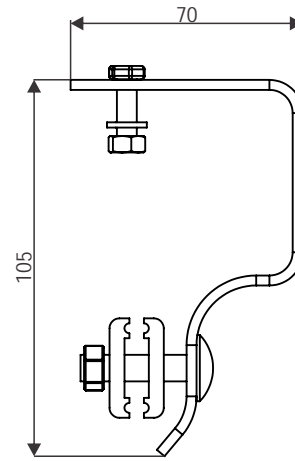


*vista frontal

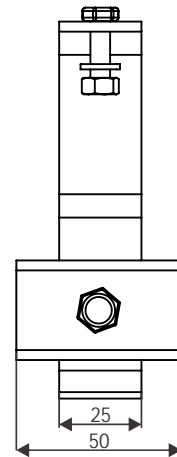


Kit de instalação¹

*vista lateral

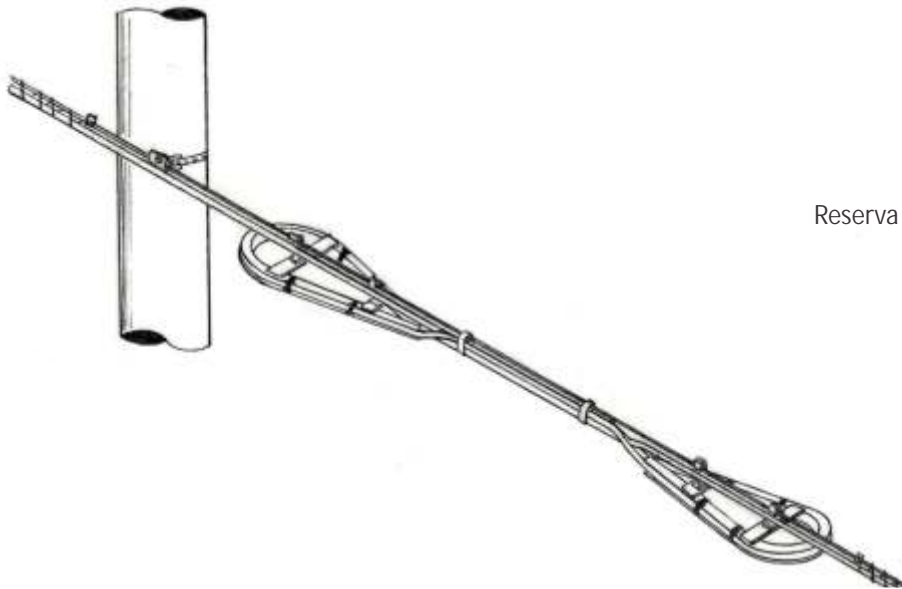


*vista frontal



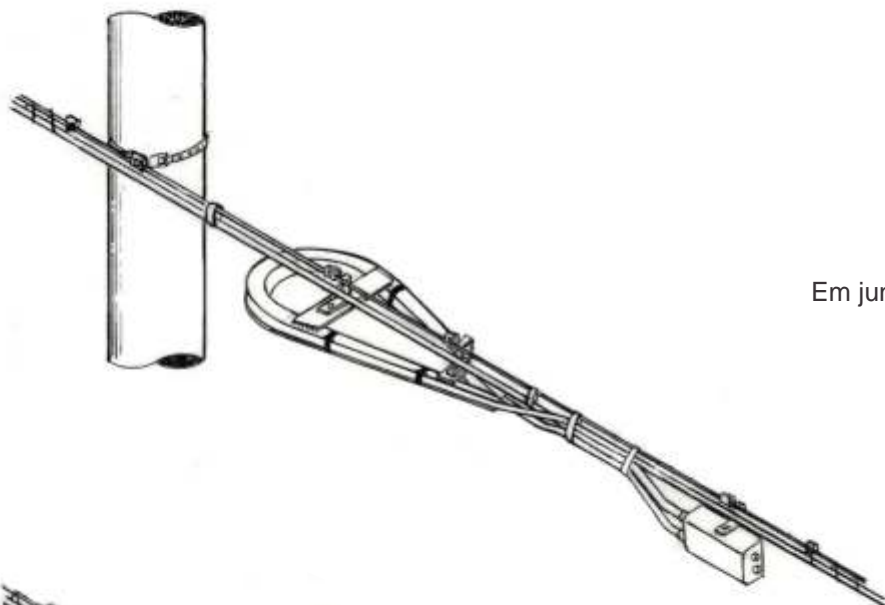
¹ O kit de instalação é vendido separadamente

APLICAÇÃO

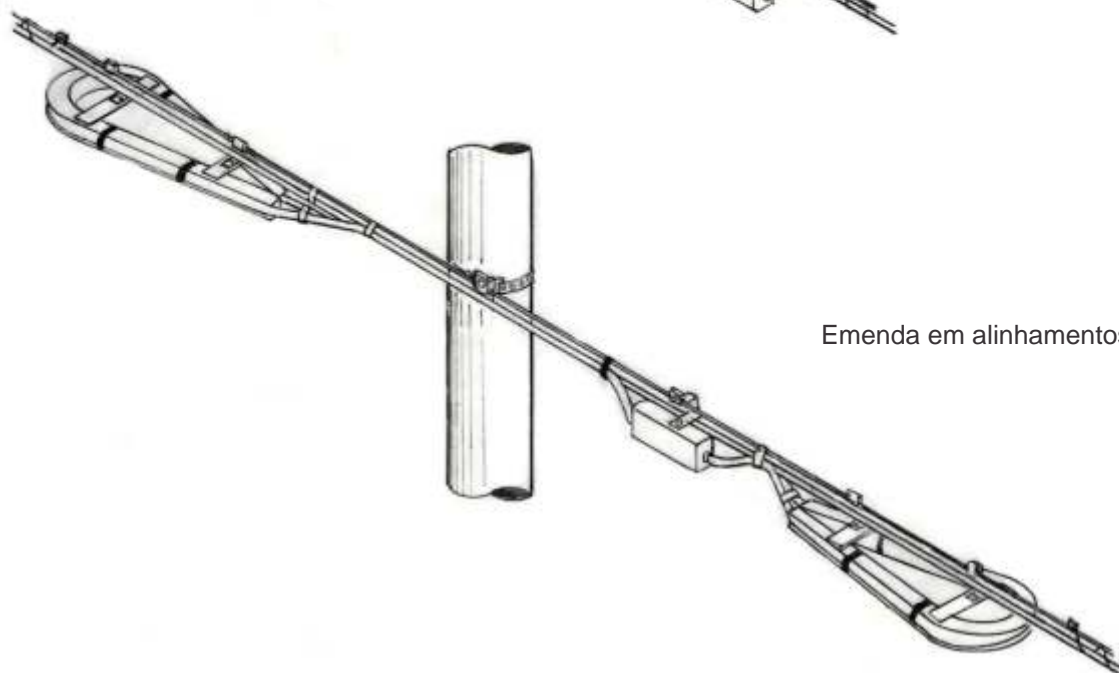


Reserva de cabo em meia mão

APLICAÇÃO



Em junção de cabos



Emenda em alinhamentos